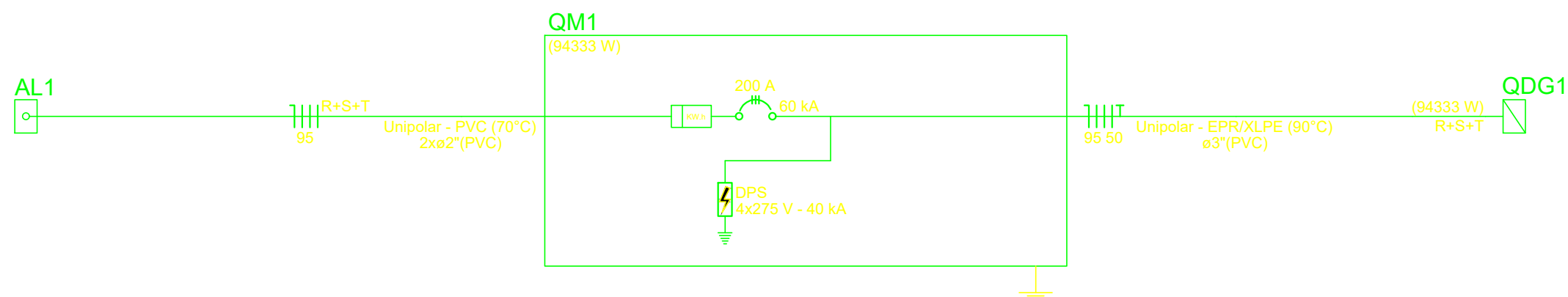
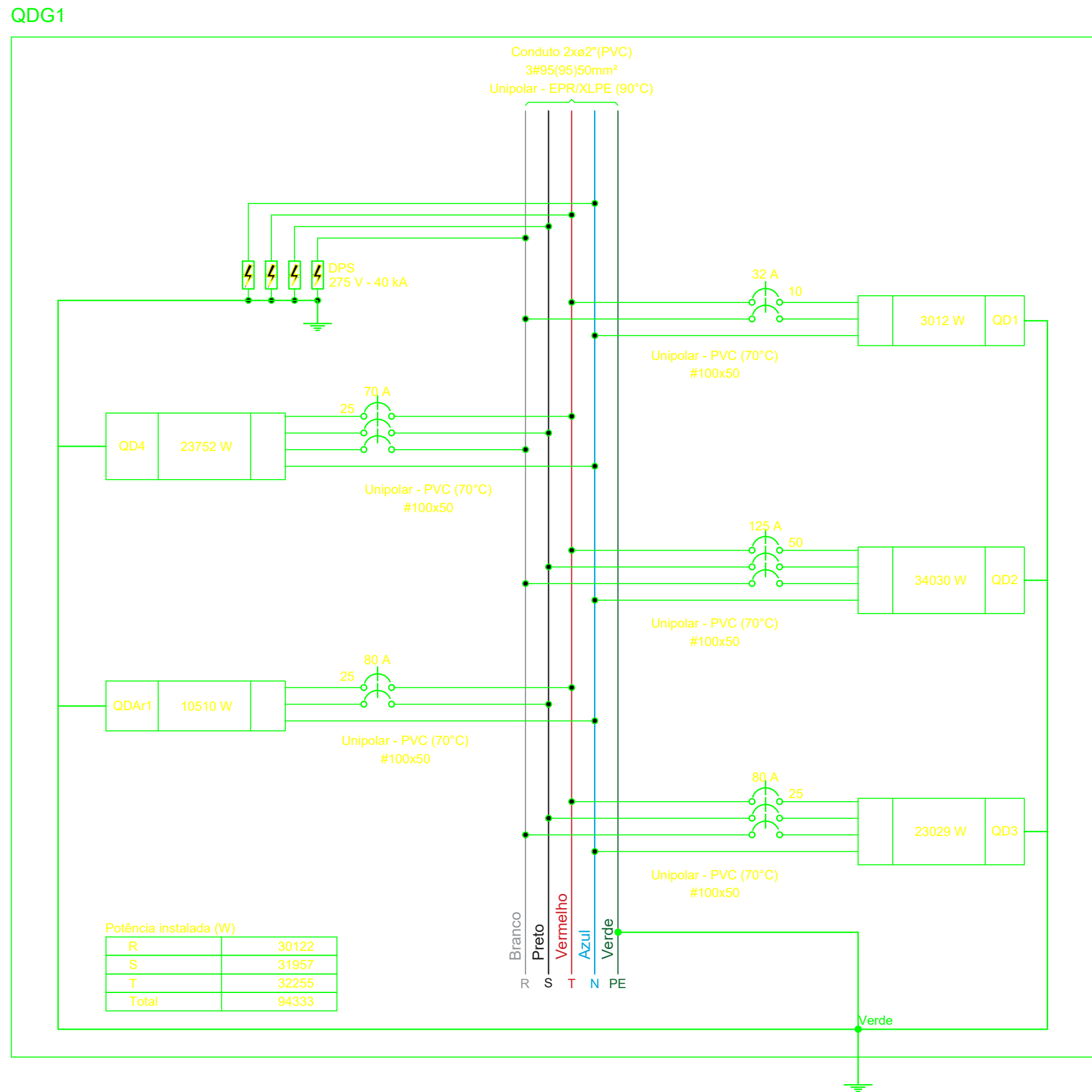


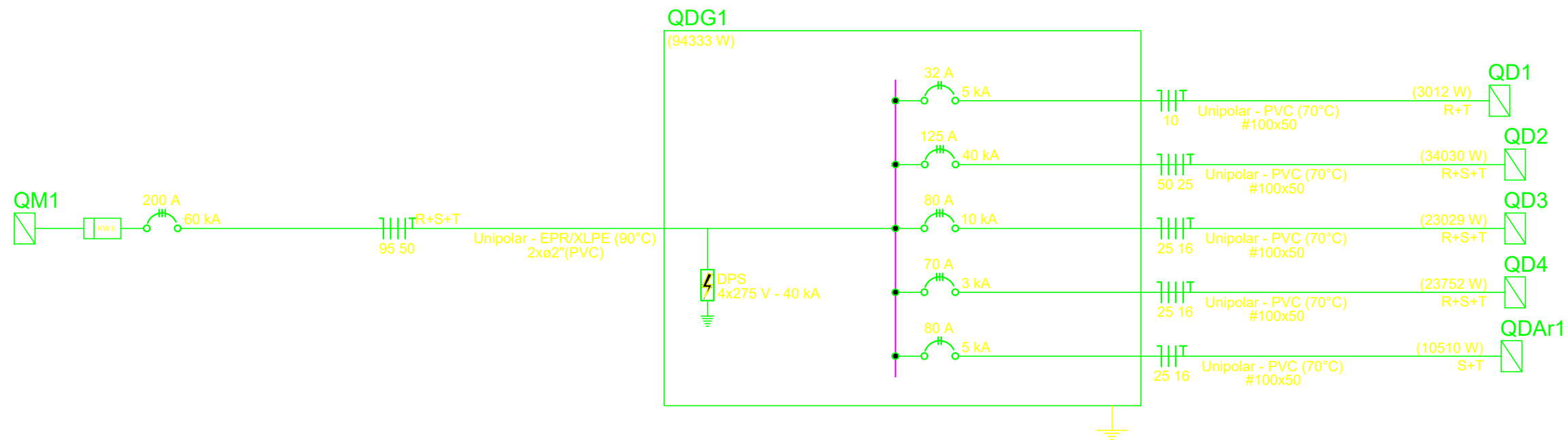
Quadro de Cargas (QM1) - TERREO																			
Circuito	Descrição	Esquema	Método de inst.	Tensão (V)	Pot. total. (VA)	Pot. total. (W)	Fases	Pot. - R (W)	Pot. - S (W)	Pot. - T (W)	FCT	FCA	In' (A)	Ip (A)	Seção (mm²)	Ic (A)	Icc (kA)	Disj	dV parc (%)
QDG1		3F+N+T	B1	220/127 V	112203	94333	R+S+T	30122	31957	32255	1.00	1.00	216.4	216.4	95	269.0	60	200	1.14
TOTAL					112203	94333	R+S+T	30122	31957	32255									



Quadro de Demanda (QM1) - TÉRREO			
Tipo de carga	Potência instalada (kVA)	Fator de demanda (%)	Demanda (kVA)
Condicionador de ar tipo janela (Não residencial)	28.68	86.00	24.67
Iluminação e TUG's (Clínicas e hospitais)	44.86	40.00	17.94
Motores	22.46	42.00	9.43
Uso Específico	16.20	100.00	16.20
TOTAL			68.24



Quadro de Cargas (QDG1) - TERREO																			
Circuito	Descrição	Esquema	Método de inst.	Tensão (V)	Pot. total. (VA)	Pot. total. (W)	Fases	Pot. - R (W)	Pot. - S (W)	Pot. - T (W)	FCT	FCA	In' (A)	Ip (A)	Seção (mm²)	Ic (A)	Icc (kA)	Disj (A)	dV parc (%)
QD1		2F+N+T	B1	220/127 V	6377	3012	R+T	1512		1500	1,00	0,70	23,8	16,7	10	50,0	5	32	2,74
QD2		3F+N+T	B1	220/127 V	36341	34030	R+S+T	12547	11336	10148	1,00	0,70	123,9	86,7	50	134,0	40	125	1,45
QD3		3F+N+T	B1	220/127 V	29537	23029	R+S+T	8366	7575	7088	1,00	0,70	58,0	40,6	25	89,0	10	80	0,99
QD4		3F+N+T	B1	220/127 V	27520	23752	R+S+T	7697	7791	8265	1,00	0,70	80,0	56,0	25	89,0	3	70	0,27
QDAr1		2F+N+T	B1	220/127 V	12429	10510	S+T		5255	5255	1,00	0,70	78,2	54,7	25	89,0	5	80	1,51
TOTAL					112203	94333	R+S+T	30122	31957	32255									



Quadro de Demanda (QDG1) - TÉRREO			
Tipo de carga	Potência instalada (kVA)	Fator de demanda (%)	Demanda (kVA)
Condicionador de ar tipo janela (Não residencial)	28.68	86.00	24.67
Iluminação e TUG's (Clínicas e hospitais)	44.86	40.00	17.94
Motores	22.46	42.00	9.43
Uso Específico	16.20	100.00	16.20
TOTAL			68.24

NOTA 01
PLOTAR COLORIDO

PROJETO ELÉTRICO



ENGENHEIRO:		CLIENTE: PREFEITURA MUNICIPAL DE ESTREITO-MA			7
DATA: CANDEIRO, 05/05/2024 COPRA-001 12126774006 RUE: 00					